

# РУКОВОДСТВО ПОЛЬЗОВАТЕЛЯ

Программа расчёта аксессуаров и крепежа

**Vergokan Calculator**

Версия 1.0

# VERGOKAN

# 1. Описание программы

Программа Vergokan Calculator предназначена для расчёта необходимого количества аксессуаров и крепежа для металлических кабельных лотков производства компании Vergokan. Программа позволяет составить спецификацию необходимых изделий с указанием артикула и количества, в удобной табличной форме.

Данная программа была разработана для удобной работы с кабеленесущими системами производства компании Vergokan, имеет простой интерфейс, не требует инсталляции и распространяется бесплатно.

С помощью нашей программы вы сможете:

- Посчитать необходимое количество аксессуаров металлических лотков
- Посчитать количество крепежа, которое вам потребуется
- Выбрать варианты крепления/подвеса трассы кабельных лотков
- Составить спецификацию с артикулами и количеством изделий
- Сохранить сделанные расчёты в табличном файле Excel

## 2. Установка и запуск программы

Для запуска программы просто распакуйте архив, состоящий из двух файлов, на жесткий диск Вашего компьютера.

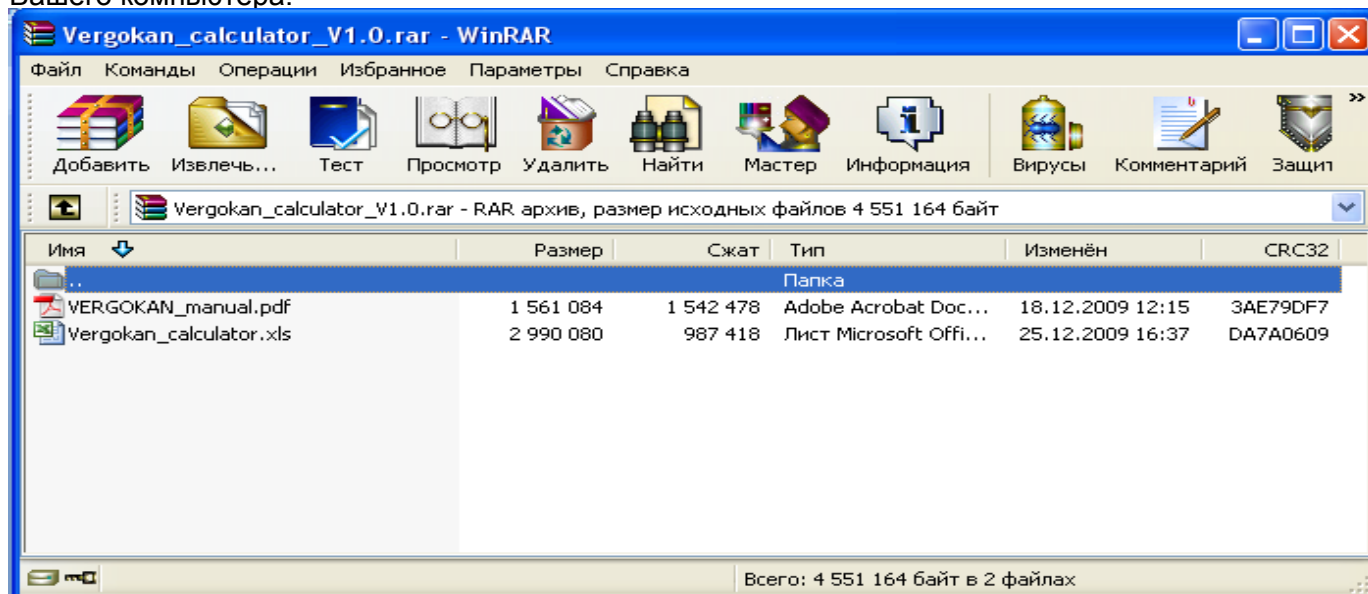


рис. 1

Архив состоит из двух файлов (рис. 1):

- **Vergokan\_manual.pdf** – руководство пользователя по программе Vergokan Calculator
- **Vergokan\_calculator.xls** – программа Vergokan Calculator на основе Microsoft Excel

При запуске программы может появиться предупреждение системы безопасности о запуске активного содержимого (рис. 2). Для корректной работы программы необходимо разрешить запуск этого содержимого.

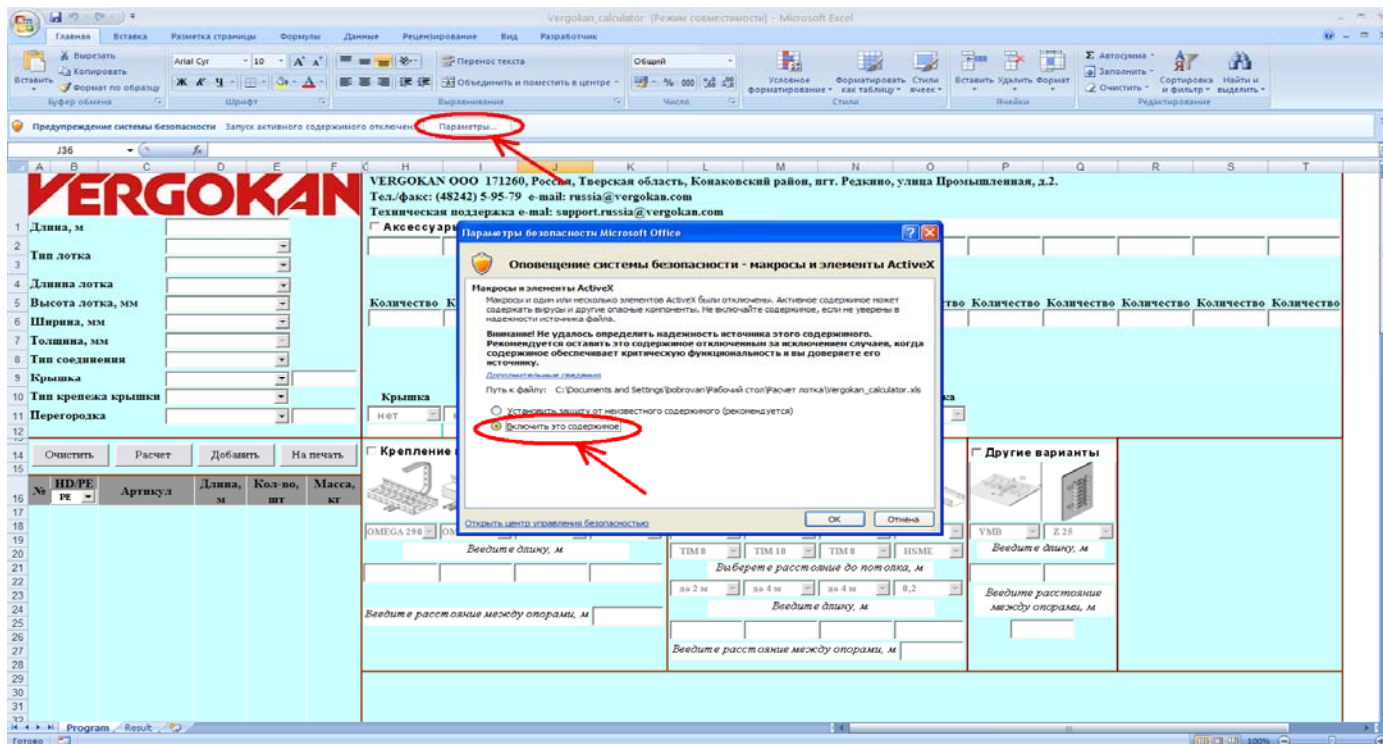


рис. 2

Теперь программа готова к работе.

### 3. Описание работы с программой

Рабочая область программы состоит из четырех разделов (рис. 3).

The screenshot shows the VERGOKAN software interface. It is divided into four main sections, each highlighted with a red circle and a number:

- Section 1:** Input parameters for the cable tray, including Length (m), Type of tray, Tray length, Tray height (mm), Tray width (mm), Tray thickness (mm), Connection type, Cover, Cover fastener type, and Partition.
- Section 2:** A table for specifying quantities of various components like covers and partitions.
- Section 3:** Mounting options, including wall mounting, ceiling mounting, and other variants, with diagrams and input fields for dimensions.
- Section 4:** A table listing available products with columns for ID, Article, Length (m), Quantity (pcs), and Weight (kg).

рис. 3

Начинать работу с программой следует с ввода предполагаемой длины кабельной трассы и указания типа и основных параметров используемого лотка в разделе №1 (рис. 4).

This is a detailed view of the input parameters section (Section 1) of the VERGOKAN software. The parameters are as follows:

Длина, м	1000	
Тип лотка	Штампованный	
Длина лотка	KBS	
Высота лотка, мм	3000	
Ширина, мм	60	
Толщина, мм	200	
Тип соединения	1	
Крышка	V 60*200	
Тип крепежа крышки	D 200	1000
Перегородка	DCO	
	SLOS 60	1000

рис. 4

■ **Длина** – предполагаемая длина кабельной трассы в метрах.

- **Тип лотка** – программа работает с тремя основными типами лотков Vergokan: штампованные (перфорированные и неперфорированные), проволочные и лестничные.
- **Длина лотка** – для некоторых типов лотков возможен выбор их длины, например штампованный перфорированный лоток KBS выпускается длиной 3 или 6 м.
- **Высота лотка** – выбор высоты борта лотка.
- **Ширина** – выбор ширины лотка
- **Толщина** – толщина стали, из которой изготовлен кабельный лоток.
- **Тип соединения** – предполагаемый тип соединений лотков между собой
- **Крышка** – если необходимо, выбираем тип крышки и указываем нужную длину (общую длину крышек! По умолчанию этот параметр равен длине кабельной трассы)
- **Тип крепежа крышки** – выбираем вариант крепления крышки к лотку.
- **Перегородка** – если необходимо, выбираем тип используемой перегородки и указываем нужную длину (общую длину перегородок! По умолчанию этот параметр равен длине кабельной трассы)

Затем, если необходимо, в раздел №2 вводим количество требуемых нам аксессуаров для кабельной трассы (рис. 5). Если для выбранного аксессуара требуется крышка, в поле «крышка» выбираем параметр «есть» и указываем требуемое количество (по умолчанию кол-во крышек будет равняться кол-ву аксессуаров)

VERGOKAN ООО 171260, Россия, Тверская область, Конаковский район, пгт. Редкино, улица Промышленная, д.2.  
Тел./факс: (48242) 5-95-79 e-mail: [russia@vergokan.com](mailto:russia@vergokan.com)  
Техническая поддержка e-mail: [support.russia@vergokan.com](mailto:support.russia@vergokan.com)

Аксессуары	B 90	SB 90	SBCL 90	VB 90	VBCL 90	AS	T	KR	AZH	VH	SDB	DS	VS
	Угол горизонтальный 90°	Угол вертикальный внутренний 90°	Угол вер. внутренний 90°, БС	Угол вертикальный внешний 90°	Угол вер. внешний 90°, БС	Ответвитель горизонтальный 90°	Ответвитель горизонтальный Т-образный	Ответвитель крестообразный	Ответвитель универсальный	Угол регулируемый	Соединитель двухшарнирный	Соединитель шарнирный	Переходник
Количество	10												
													
Крышка	есть	нет	нет	нет	нет	нет	нет	нет					
	10												

рис. 5

Далее, если необходимо, выбираем тип монтажа лотков в разделе №3 (рис. 6).



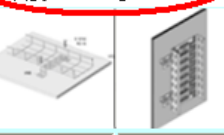
Крепление на стену	Подвес к потолку	Другие варианты
		
COMECA	VMB	VMB
LOMEGA	OBZ 130	Z 25
MBZ	OBG	
WS	WS	
Введите длину, м	Выберите расстояние до потолка, м	Введите длину, м
300	до 2 м	
Введите расстояние между опорами, м	Введите длину, м	Введите расстояние между опорами, м
1,5	300	
	Введите расстояние между опорами, м	
	1,5	

рис. 6

Можно выбрать, как только один вариант монтажа, например, крепление на стену, так и все три одновременно. Затем выбираем нужный нам монтажный элемент (скобу, консоль, потолочную стойку и т.д.) и вводим длину кабельной трассы, монтируемую выбранным способом. Также,

указываем расстояние между опорами. **Внимание: рассчитываются будут только те варианты монтажа, для которых указана длина!**

*Например:* мы хотим подвесить кабельную трассу к потолку при помощи скобы OBZ, на расстояние 2 м от потолка (рис. 7).

Подвес к потолку

VMB OBZ 130 OBG WS

TIM 8 TIM 8 TIM 8 HSLECL

Выберите расстояние до потолка, м

до 2 м до 2 м Мин. 1

Введите длину, м

300 100

Введите расстояние между опорами, м 1,5

рис. 7

- Указываем тип монтажа: подвес к потолку
- Выбираем вариант крепления OBZ и шпильку TIM 8
- Указываем расстояние до потолка 2 м (если будет выбран параметр **мин.**, то скоба будет фиксироваться непосредственно на потолке без использования шпильки)
- Указываем длину кабельной трассы, монтируемой данным образом.
- Указываем расстояние между опорами.

После ввода и проверки всех исходных данных, можно приступить к расчету и формированию спецификации. Для этого в разделе №4 нажимаем кнопку «Расчет» (рис. 8)

Очистить Расчет Добавить На печать

№	HD/PE	Артикул	Длина, м	Кол-во, шт	Масса, кг
---					

рис. 8

После этого программа выводит рассчитанную спецификацию (рис. 9)

№	HD/PE	Артикул	Длина, м	Кол-во, шт	Масса, кг
	---				
1		KBS 60*200*1.00	1002	334	2224,44
2		D 200	1000	500	1420
3		SLOS 60	1002	334	511,02
4		B 90*60*200		10	17,5
5		DB 90*200		10	9,5
6		COMEGA 290*400		200	186
7		WS 200		200	46
8		OBZ 130*200		200	134
9		WS 200		67	15,41
10		HSLECL 200		67	49,58
11		B 10*20		67	1,474
12		B 10*40		1000	30
13		CRO 10		1000	11
14		CRO 8		800	6,4
15		DCL		40	0,2
16		DCO		2000	20
17		GM 41 M 10		67	2,68
18		M 8		800	8
19		PB		200	20
20		TIM 8		200	62
21		V 60*200		668	53,44
22		VM 6*10		800	8
23		VMK 6*10		3754	37,54

рис. 9

- **Очистить** (рис. 8) – удаляет все данные введенные в программу.
- **Добавить** (рис. 8) – вводит полученные результаты первого расчета в память, после чего можно начинать другой расчет (например, с другим типом лотка), но при формировании спецификации результаты первого расчета будут добавлены к результатам второго, т.е. будет сформирована общая спецификация.
- **На печать** (рис. 8) – выводит полученные результаты на новый лист в виде удобной таблицы (рис. 10).
- **HD/PE** (рис. 9) – позволяет выбрать необходимый вариант защитного покрытия изделия. По умолчанию – стандартное исполнение. **HD** – горячее цинкование (80 мкм Zn). **PE** – порошковое полиэфирное покрытие (цвет по шкале RAL)

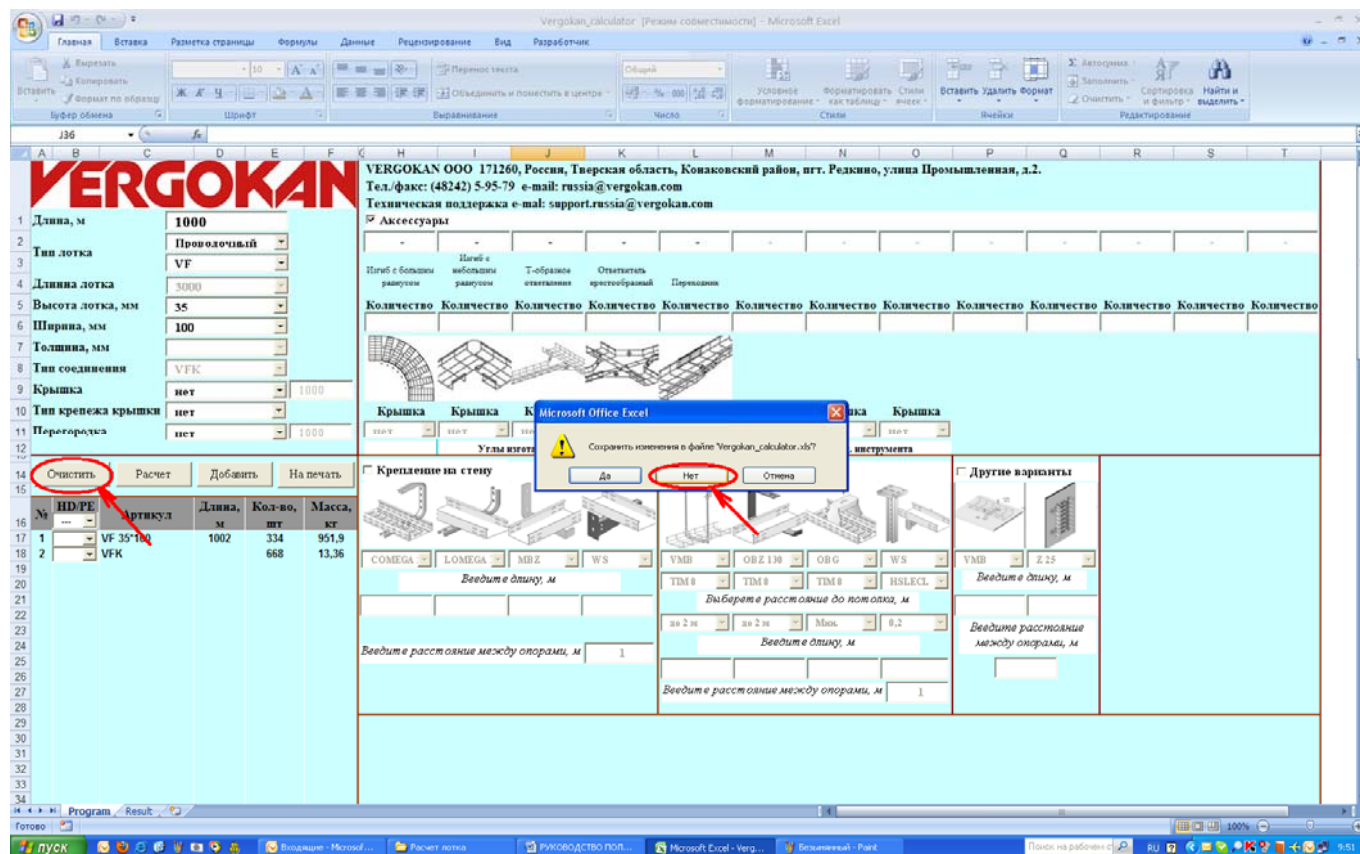


	A	B	C	D	E	F	G
14	№	HD/PE	Артикул	Длина, м	Кол-во, шт	Масса, кг	Описание
15	1	--	KBS 60*200*1.00	1002	334	2224,44	Кабельный лоток перфорированный
16	2	--	VF 35*100	1002	334	951,9	Усиленный проволочный лоток
17	3	--	D 200		500	710	Универсальная крышка
18	4	--	SLOS 60	1002	334	511,02	Перегородка для крепления винтами
19	5	--	B 90*60*200		10	17,5	Угол горизонтальный 90°
20	6	--	DB 90*200		10	9,5	Крышка для угла горизонтального 90°
21	7	--	OBZ 130*200		200	134	Крепёжная скоба потолочная
22	8	--	COMEGA 290*400		200	186	Крепёжная скоба потолочная
23	9	--	WS 200		267	61,41	Консоль стеновая
24	10	--	HSLECL 200		67	49,58	Стойка потолочная одинарная
25	11	--	B 10*20		67	1,474	Болт (DIN 933)
26	12	--	B 10*40		1000	30	Болт (DIN 933)
27	13	--	CRO 10		1000	11	Шайба усиленная (DIN 9021)
28	14	--	CRO 8		800	6,4	Шайба усиленная (DIN 9021)
29	15	--	DCL		40	0,2	Фиксаторы-клипсы крышки из нержавеющей стали
30	16	--	DCO		2000	20	Фиксаторы крышки из пружинной стали
31	17	--	GM 41 M 10		67	2,68	Гайка фасонная для несущего профиля
32	18	--	M 8		800	8	Гайка (DIN 934)
33	19	--	PB		200	20	Кронштейн потолочный
34	20	--	TIM 8		200	62	Шпилька DIN 976
35	21	--	V 60*200		668	53,44	Пластина соединительная
36	22	--	VFK		668	13,36	Комплект соединительных элементов для VF/VFL
37	23	--	VM 6*10		800	8	Гайка и винт с зубчатыми насечками
38	24	--	VMK 6*10		3754	37,54	Винт с квадратной шейкой и гайка с зубчатыми насечками (DIN 603)
39							

рис. 10



Перед закрытием программы рекомендуется нажать кнопку «Очистить» и на вопрос Excel о сохранении ответить *Нет* (рис. 11)



## 4. Заключение

От лица компании Vergokan благодарим Вас за интерес к нашей продукции и надеемся, что эта программа будет действительно полезной и сможет немного упростить работу по подготовке и составлению спецификаций.

Всю необходимую информацию и поддержку можно получить у наших сотрудников по тел.: **(48242) 5 95 79**. e-mail: ***support.russia@vergokan.com***